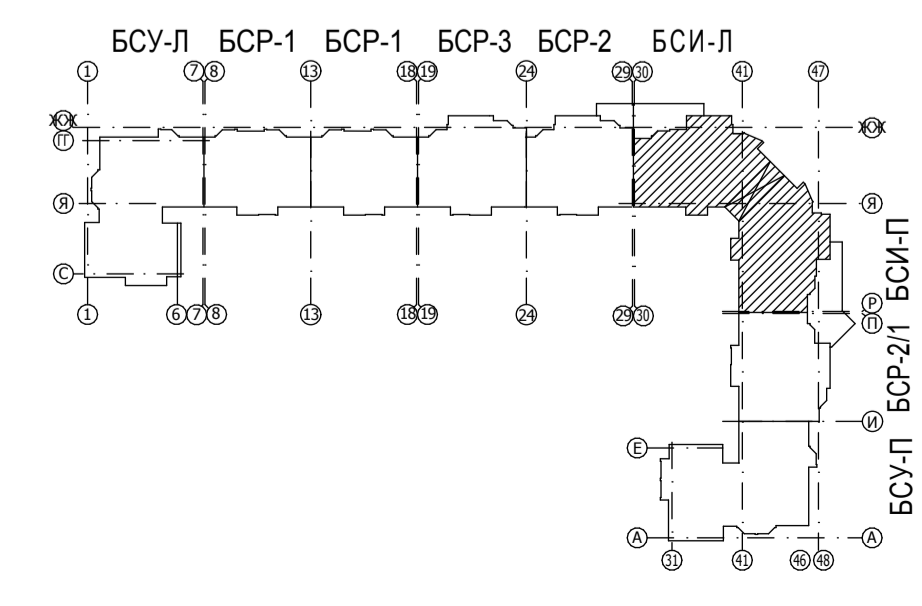


| N ПОМ. | НАИМЕНОВАНИЕ | ПЛОЩАДЬ М² | Кат. помещения |
|--------|-------------------|------------|----------------|
| 01 | Лестничная клетка | - | |
| 02 | Тамбур | 2,1 | |
| 03 | Тамбур | 3,0 | |
| 04 | Лифтовой холл | 9,2 | |
| 05 | Коридор | 11,9 | |
| 06 | Прихожая | 14,3 | |
| 07 | Санузел | 1,5 | |
| 08 | Кухня | 12,3 | |
| 09 | Общая комната | 18,5 | |
| 10 | Спальная комната | 11,2 | |
| 11 | Ванная | 3,1 | |
| 13 | Спальная комната | 19,0 | |
| 14 | Прихожая | 9,6 | |
| 15 | Ванная | 3,0 | |
| 16 | Санузел | 1,5 | |
| 17 | Кухня | 10,1 | |
| 18 | Спальная комната | 12,7 | |
| 19 | Общая комната | 22,3 | |
| 20 | Прихожая | 9,9 | |
| 21 | Коридор | 3,1 | |
| 22 | Санузел | 1,4 | |
| 23 | Кухня | 14,4 | |
| 24 | Спальная комната | 16,4 | |
| 25 | Спальная комната | 15,3 | |
| 26 | Коридор | 5,8 | |
| 27 | Ванная | 5,0 | |
| 28 | Общая комната | 19,9 | |
| 29 | Лестничная клетка | - | |
| 30 | Тамбур | 1,9 | |
| 31 | Тамбур | 3,0 | |
| 32 | Лифтовой холл | 9,2 | |
| 33 | Коридор | 11,9 | |
| 34 | Прихожая | 11,5 | |
| 35 | Коридор | 3,9 | |
| 36 | Санузел | 1,5 | |
| 37 | Кухня | 12,0 | |
| 38 | Общая комната | 19,8 | |
| 39 | Спальная комната | 13,7 | |
| 40 | Ванная | 3,4 | |
| 41 | Коридор | 6,4 | |
| 42 | Спальная комната | 18,4 | |
| 43 | Прихожая | 4,6 | |
| 44 | Ванная | 3,5 | |
| 45 | Кухня | 11,5 | |
| 46 | Общая комната | 24,3 | |
| 47 | Прихожая | 4,6 | |
| 48 | Санузел | 3,5 | |
| 49 | Кухня | 11,5 | |
| 50 | Общая комната | 17,7 | |
| 51 | Прихожая | 10,0 | |
| 52 | Общая комната | 21,4 | |
| 53 | Кухня | 10,3 | |
| 54 | Санузел | 1,4 | |
| 55 | Ванная | 3,3 | |
| 56 | Спальная комната | 12,6 | |

УСЛОВНЫЕ ОБОЗНАЧЕНИЯ

- 001 - номер помещения
- 1 - тип двери
- ОК-1 - тип окна



Данный лист см. совместно с листами 17; 18; 19.

| | | | | |
|--|-------------|------|--------|-------------|
| 46-03-11-4/2-АР | | | | |
| г. Владимир, мкрн. Юрьево, квартал №7 | | | | |
| Изм. | Кол.ч. | Лист | № док. | Подп. |
| ГИП | Завоневский | | | |
| Гл. спец. | Морозов | | | |
| Архитектор | Шиганова | | | |
| Многоквартирный жилой дом со встроенно-пристроенными помещениями и подземной автостоянкой на 70 маш-мест | | | | Стадия |
| План отделочных работ 2; 3; 4-го этажей в осях 30-48/Р-ЖОК | | | | Лист |
| | | | | Листов |
| | | | | П 12 |
| ООО "ПРОЕКТ" | | | | г. Владимир |

Имя, N докум. | Подп. и дата | Взам. инв. N